

# Utility Tool ユーザーズマニュアル

ラトックシステム株式会社

2014年7月 第1.0版

Utility Tool は、ゲームキャプチャーボックス専用の設定ツールの総称です。

Utility Tool には、下記のユーティリティ 2 種が含まれています。

- SDCardMode Utility
- FirmwareUpdate Utility



対象製品 : REX-HDGCBOX1

対応 OS : Windows 8.1/8、Windows 7、Windows Vista (64 ビット/32 ビット両対応)

## もくじ

<b>1. SDCardMode Utilityの使い方 .....</b>	<b>2</b>
1 - 1. SDCardMode Utilityの使い方 .....	2
1 - 2. 工場出荷時の設定について .....	4
<b>2. FirmwareUpdate Utilityの使い方 .....</b>	<b>5</b>

# 1. SDCardMode Utilityの使い方

SDCardMode Utility は、「SD カード録画モード」で録画する場合の「解像度」「ビットレート」「オーディオ入力」を指定するときに使用します。

## 1-1. SDCardMode Utilityの使い方

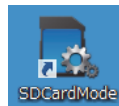
1. 録画モード切替スイッチを  (右) に入れ「パソコン録画モード」を選びます。



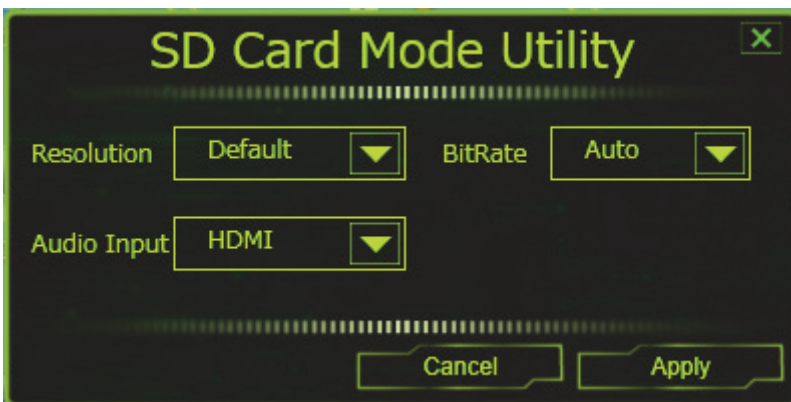
→  
右

2. パソコンとキャプチャーボックス本体を USB ケーブルで接続します。

3. SDCardMode Utility を起動します。

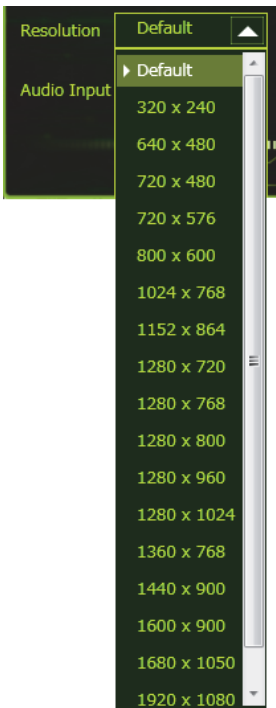


4. SDCardMode Utility が起動しました。



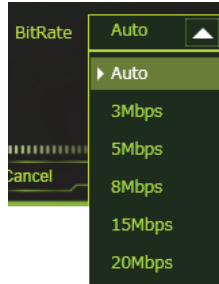
## 5. 設定変更したい項目のプルダウンリストより、設定値を選択します。

## ●解像度 (Resolution)



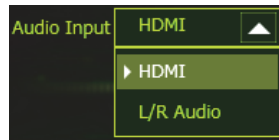
※解像度を低くすると、録画データのファイルサイズは小さくなります。

## ●ビットレート (BitRate)



※ビットレートを低くすると、録画データのファイルサイズは小さくなります。

## ●オーディオ入力 (Audio Input)

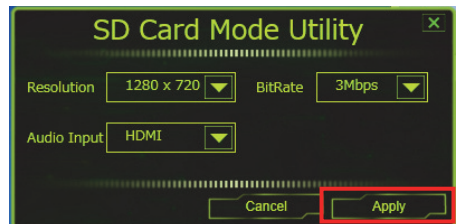


※「SD カード録画モード」で L/R Audio 入力に固定したいときに変更してください。HDMI とコンポーネントの両方を接続した場合、HDMI 入力が優先されます。

設定変更後は、録画テストをおこない録画品質をご確認ください。

## 6. 設定変更を反映するには【Apply】をクリックします。

【Cancel】をクリックした場合、設定は変更せずに終了します。



## 1-2. 工場出荷時の設定について

お買い上げ時、ゲームキャプチャーボックスは次のように設定されています。

項目	工場出荷時の設定	
Resolution (解像度)	Default	入力ソースに近い解像度が適用されます。
BitRate (ビットレート)	Auto	解像度が 1920×1080 の場合は 15Mbps、1280×720 の場合は 7Mbps、1280×720 未満の場合は 4Mbps が適用されます。
Audio Input (オーディオ入力)	HDMI	「SD カード録画モード」で、HDMI とコンポーネントの両方を接続した場合、HDMI 入力が優先されます。

## 2. FirmwareUpdate Utilityの使い方

FirmwareUpdate Utility は、ゲームキャプチャーボックス本体のファームウェアをアップデートするときに使用します。

最新ファームウェアのデータは、弊社のホームページで公開しています。ご確認ください。

([http://www.ratocsystems.com/products/subpage/video/hdgcbox1\\_download.html](http://www.ratocsystems.com/products/subpage/video/hdgcbox1_download.html))

- 録画モード切替スイッチを  (右) に入れ「パソコン録画モード」を選びます。



→  
右

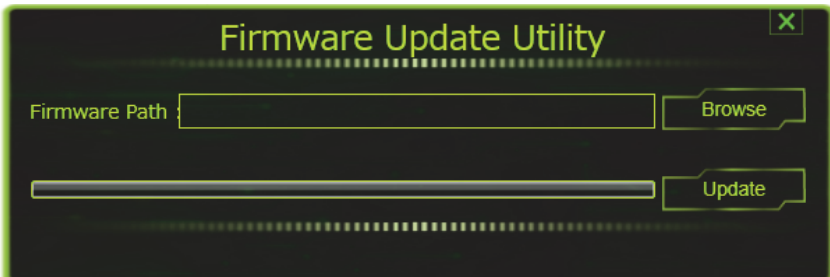
- パソコンとゲームキャプチャーボックス本体を USB ケーブルで接続します。

- FirmwareUpdate Utility を起動します。



- FirmwareUpdate Utility が起動しました。

- ① 【Browse】をクリックし、弊社ホームページにてダウンロードしたファームウェアアップデートファイルを選択します。
- ② 【Update】をクリックすると、新しいファームウェアがゲームキャプチャーボックス本体に反映されます。



- FirmwareUpdate Utility を終了する場合、画面右上の【×】をクリックします。