

REX-CF03 Windows2000 インストールガイド

USB ポートに REX-CF03 を接続すると自動で認識されるため、特にインストール画面は表示されません。

USB ポートに REX-CF03 を接続します。



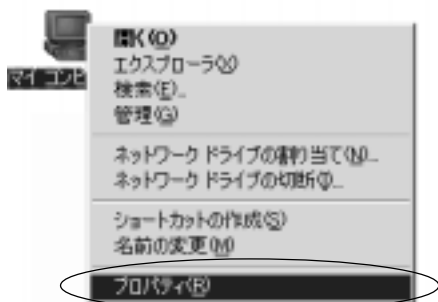
上記画面が表示され、自動的にインストールが完了し元の画面に戻ります。

マイコンピュータを開きます。

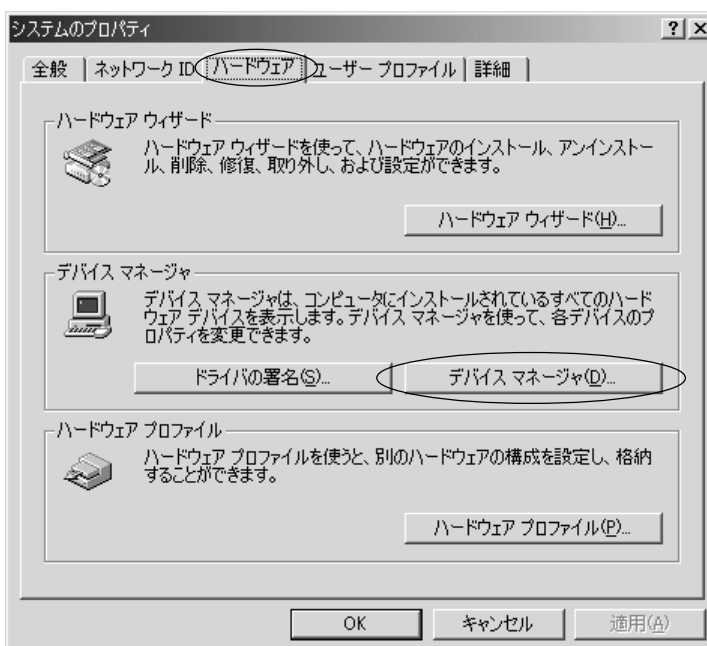
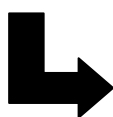


リムーバブルディスクとしてドライブが割り当たります。
(ドライブ名は環境により異なります。上記の場合はEドライブとして認識しています。)

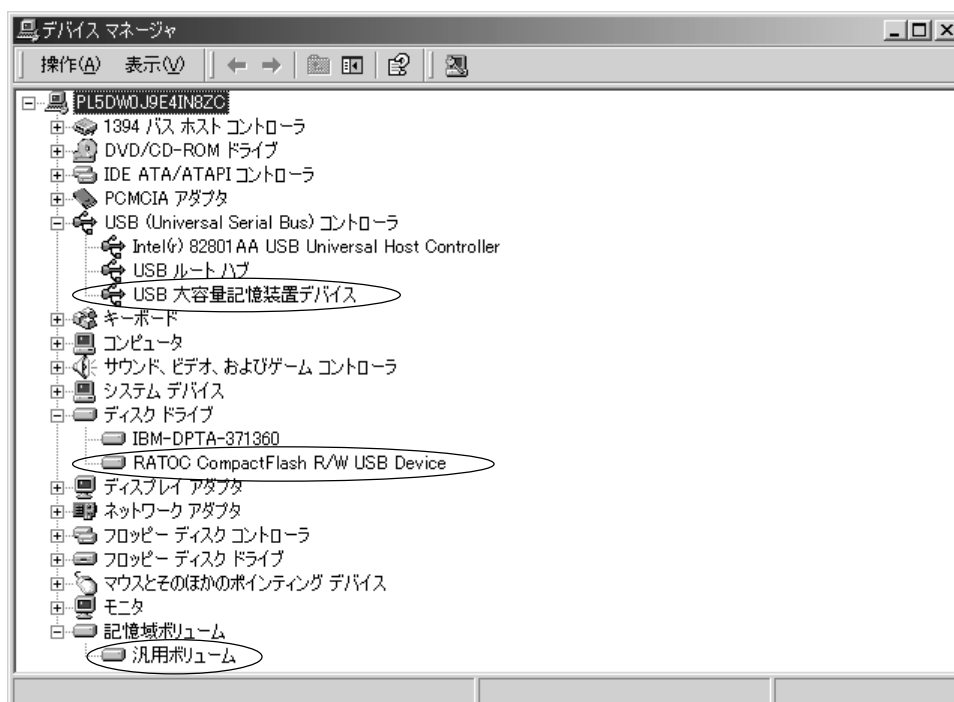
デバイスマネージャを開き、確認します。



デスクトップ上の「マイコンピュータ」アイコンを右クリックし、プロパティを選択します。



ハードウェアタブをクリックし、「デバイスマネージャ」ボタンをクリックします。



上記のように登録されていることを確認します。

- ・[USB (Universal Serial Bus) コントローラ] - [USB 大容量記憶装置デバイス]
- ・[ディスクドライブ] - [RATOC CompactFlash R/W USB Device]
- ・[記憶域ボリューム] - [汎用ボリューム]

以上でインストール並びに確認は終了です。