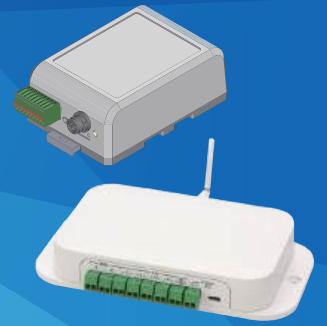


詳しくはこちら



今ある設備にあとづけ IoT通信ユニット



設備の入れ替えや大掛かりな改修なしで始められます

既存設備をそのまま IoT 化する“通信ユニット”



IoT 通信ユニットで、さまざまな設備の信号を IoT 化

無電圧接点入力・出力

各種装置の警報、回転灯 ON/OFF

RS-485

温調器、電力計などの計測値

4-20mA 入力

圧力、流量センサーなどの計測値

パルス入力

流量や電力量などの合計、回転数

既成サービス：プログラム開発なしですぐに導入可能



警報通知

アラートをメールやアプリ、回転灯にリアルタイム通知



温度管理

温度をクラウドに送信、モニタリングや通知受信が可能



温調器監視

温度制御機器の稼働状況を可視化、設定変更



液量監視

タンクの液量を遠隔でモニタリング



電力監視

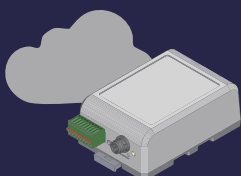
使用電力量を可視化しピーク管理



農業 IoT

開発中

ハウス栽培向けセンサー（温湿度・CO₂・日射・土壌）で環境を見える化



これ 1 台でクラウドにつながる

通信機能付き IoT 通信ユニットの紹介は裏面へ

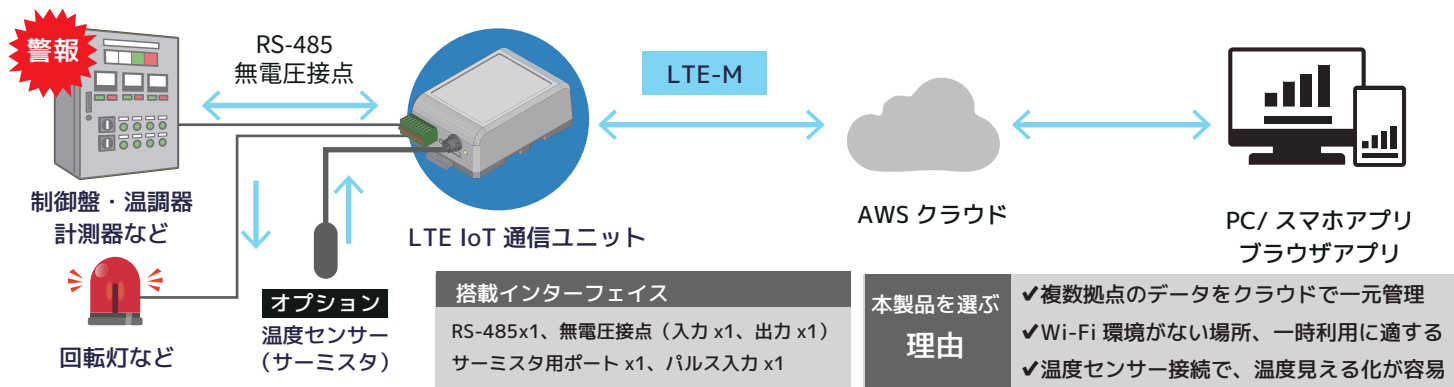
これがあればクラウドにつながる！通信機能付き IoT 通信ユニット

環境に応じて選べる 2 タイプ

通信設備の敷設不要！ LTE IoT 通信ユニット

2026年春製品化

SIMを内蔵し、セルラー通信（LTE-M）で直接クラウドにデータ送信。ネットワーク環境がない場所でも利用可能です。



ユースケース

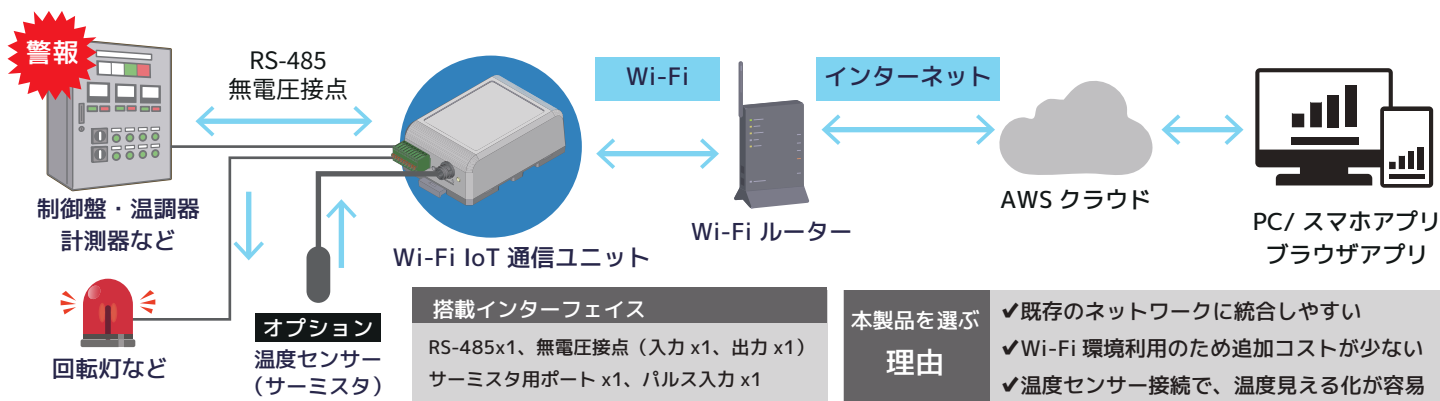
- 無人設備の監視** 河川や上下水道の流量計、ポンプ場の異常監視
- 農業・環境モニタリング** ビニールハウスの温湿度センサー、山間部の気象観測
- 建設・インフラ現場** 工事現場の仮設設備、橋梁や道路の振動・ひずみセンサー



施設内 Wi-Fi ルーターに接続！ Wi-Fi IoT 通信ユニット

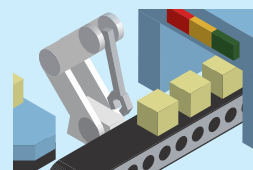
2026年夏製品化

既存のWi-Fiルーター経由でクラウドに接続。オフィスや工場など、ネットワーク環境が整っている場所に適用し、低コストでの運用が可能です。



ユースケース

- 工場内の設備** 製造ラインの制御盤や計測器からデータを集約
- ビル・施設管理** 空調・照明・エネルギー管理システムのデータ送信
- オフィスや研究施設** ラボの計測器、オフィスの環境モニタリング



RATOC Systems, Inc.

ラトックシステム株式会社

コーポレート・ソリューショングループ

<https://www.ratocsystems.com/>

メールでの
お問い合わせ



rs-solution@ratocsystems.com

フォームからの
お問い合わせ



<https://www.ratocsystems.com/sol/contact/>