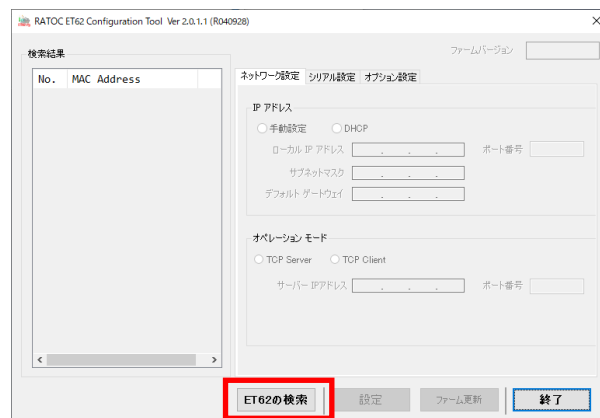


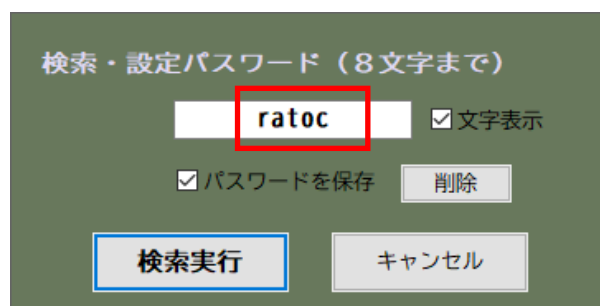
# RS-ET62ファームウェアアップデート方法

本製品のファームウェアアップデート方法について説明を行います。

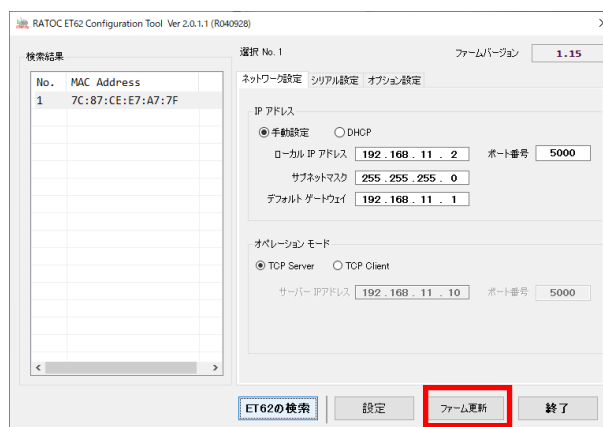
ConfigTool を起動し[ET62 の検索]をクリックします。



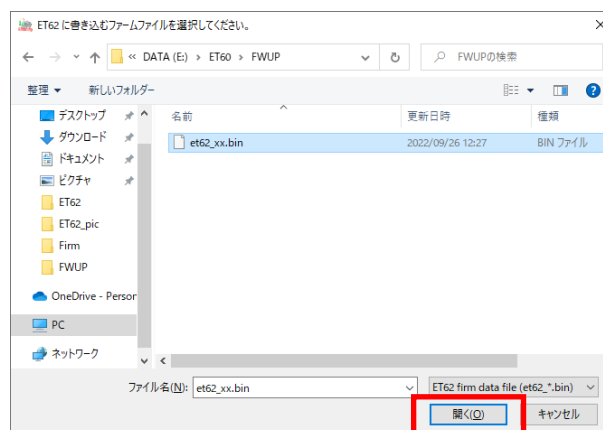
パスワードを入力し「検索実行」をクリックします。  
(本製品出荷時のパスワード設定値は ratoc )



本製品が検出されると、検索結果一覧に MAC Address が表示されます。  
ファームウェアをアップデートする  
本製品を[MAC Address]欄より選択し、  
[ファーム更新]をクリックします。

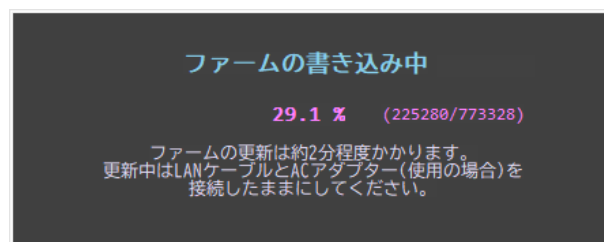


書き込むファームウェアを指定  
します。



ファームウェアの書き込みには数分程度かかります。

更新中は LAN ケーブルと AC アダプター(使用の場合)を接続したままにしてください。



ファームウェアの書き込みに成功すると  
「ファームのアップデートが完了しました。」  
と表示されます。



以上でファームウェアのアップデートは完了です。